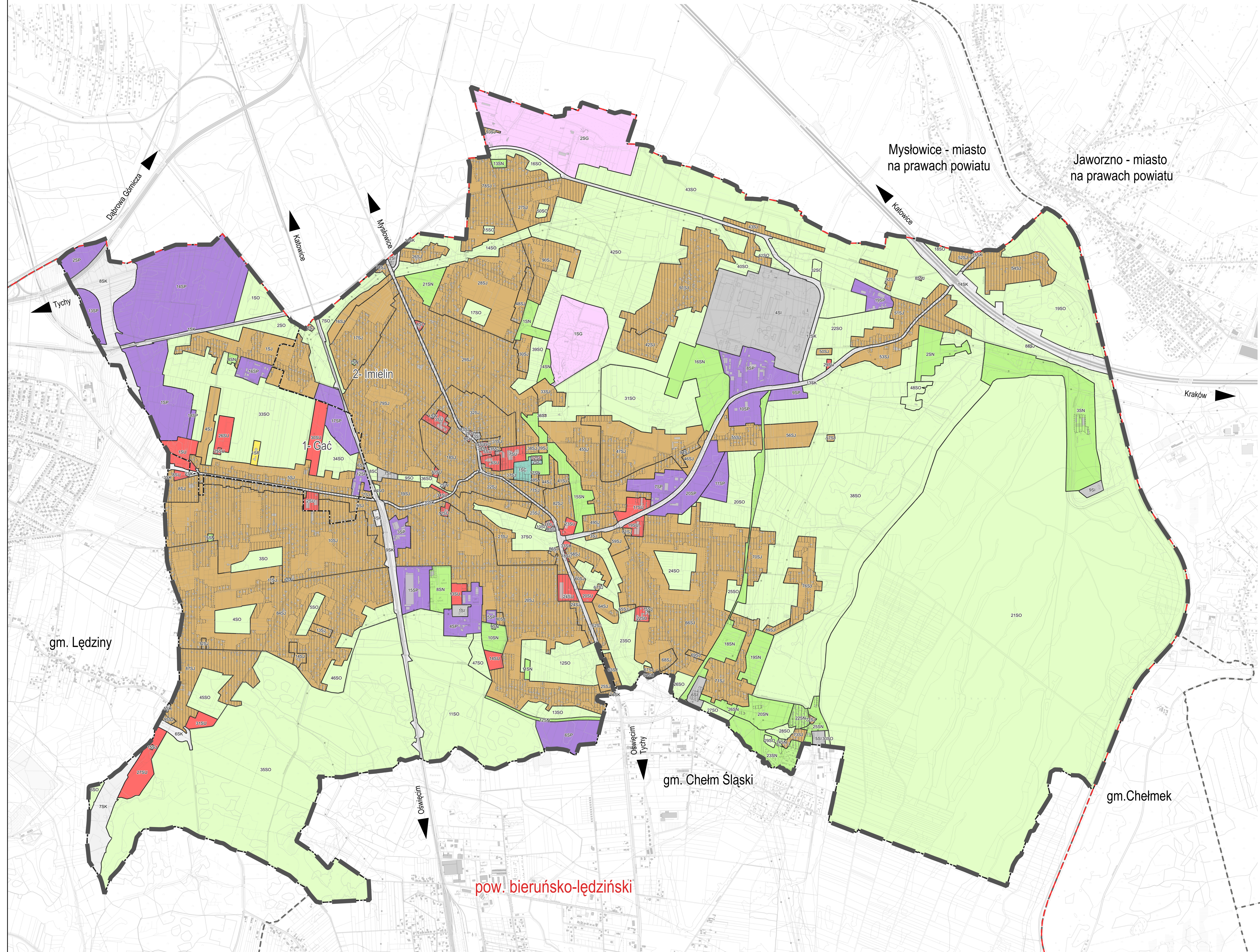
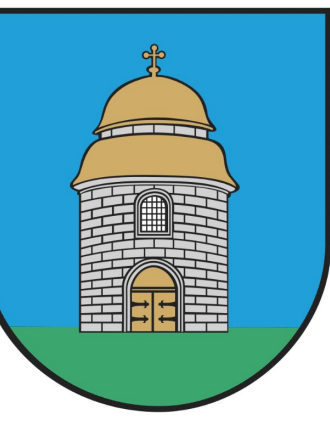


# UZASADNIENIE DO PLANU OGÓLNEGO MIASTA IMIELIN

## Załącznik graficzny nr 3 – Strefy planistyczne, obszar uzupełnienia zabudowy

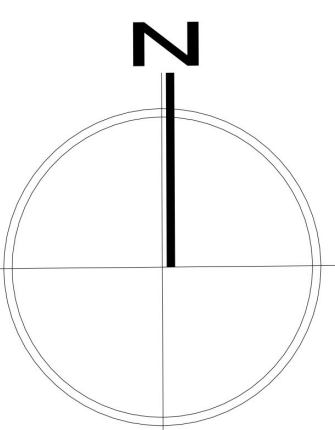


- Granica opracowania, administracyjna miasta
- Granica obrębu geodezyjnego
- Granica administracyjna powiatu
- Granica administracyjna sąsiednich gmin
- Dane EGIB - dynamicznie wyświetlane za pośrednictwem usługi WFS na dzień 19.05.2026 r.:**
- Budynek
- Granica działki ewidencyjnej

### Obszar uzupełnienia zabudowy

### STREFY PLANISTYCZNE:

- Strefa wielofunkcyjna z zabudową mieszkaniową wielorodzinną
- Strefa wielofunkcyjna z zabudową mieszkaniową jednorodziną
- Strefa usługowa
- Strefa gospodarcza
- Strefa produkcji rolniczej
- Strefa infrastrukturalna
- Strefa zieleni i rekreacji
- Strefa cmentarzy
- Strefa górnictwa
- Strefa otwarta
- Strefa komunikacyjna



skala 1:10 000

