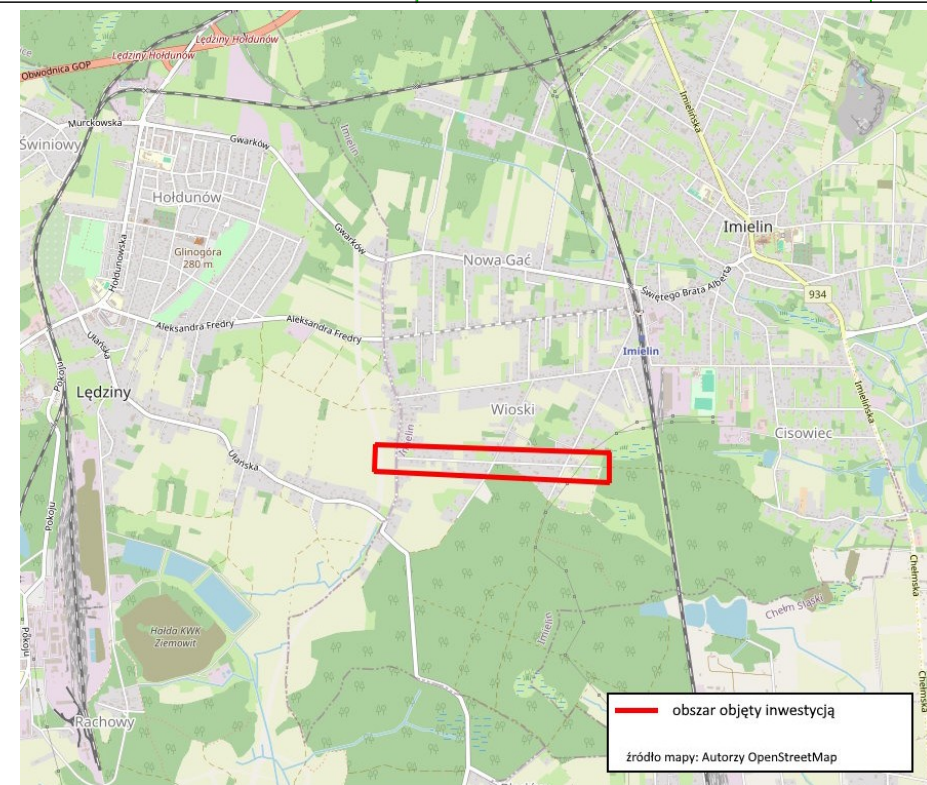


Potwierdzam za zgodność z oryginałem mapy do celów projektowych



ELEMENTY BUDOWANE:		ELEMENTY PRZEBUDOWANE:		ELEMENTY REMONTOWANE:		ELEMENTY ISTNIEJĄCE:	
kanał deszczowy	studnia kanalizacyjna	jezdnia (beton asfaltowy)	jezdnia - powierzchnia wyniesiona (bet. kostka bruk., grub. 10cm, typ "podwójne T", kolor czerwony)	krawężnik bet. najazdowy +4cm (szer. 15cm)	opornik betonowy (szer. 12cm)	sieć gazowa	sieć kanaliz. sanitarnej
wpust deszczowy wraz z przykanalikiem	korytko betonowe	pobocze (bet. kostka brukowa, bezfazowa, typ "Kontur", kolor szary, grub. 8cm)	dojścia do furtek (bet. kostka brukowa, bezfazowa, typ "Kontur", kolor szary, grub. 8cm)	krawędź jezdni, zjazdu nieobramowana krawężnikiem	krawędź pobocza	sieć energetyczna	sieć teletechniczna
drenaż	sieć kanalizacji deszczowej	zjazd zwykły (istn. nawierzchnia z bet. kostki brukowej do odtworzenia)	zjazd zwykły (bet. kostka brukowa, bezfazowa, typ "Kontur", kolor grafitowy, grub. 8cm)	hektometraż drogi, osi jezdni	obrzeże betonowe	sieć wodociągowa	290/10 nr i granica działki
kanał wodociągowy	sieć wodociągowa	słup wraz z linią napowietrzną	sieć elektroenergetyczna	kierunek spływu wód opadowych	zielień	sieć kanalizacji deszczowej	B1.MN MPZP
zestaw złączowo-pomiarowy	sieć teletechniczna	kabel doziemny	sieć energetyczna	elementy do likwidacji	elementy do likwidacji	studnia kanalizacyjna	
kabel doziemny	sieć energetyczna	słup z przewodami napowietrznymi	sieć teletechniczna				

BIURO INŻYNIERSKIE MK Spółka Jawna
 tel.(033) 876 28 72 M. Krawczyk, K. Strzeżyk
 500 107 084 ul.Unii Europejskiej 10/88.1
 504 078 174 e-mail: biuro@biuromk.net 32-602 OŚWIĘCIM

Investor: GMINA IMIELIN
 ul. Imielińska 81, 41-407 Imielin

adres inwestycji: droga gminna ul. Rubinowa

faza projektu: UZGODNIENIA BRANŻOWE

temat projektu: Przebudowa ul. Rubinowej w Imielinie

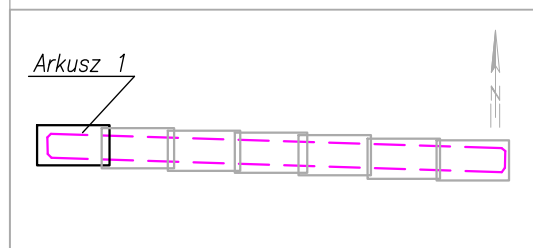
tytuł rysunku: NARADA KOORDYNACYJNA - cz.1

projektował i branża drogową: inż. Krzysztof Strzeżyk podpis:

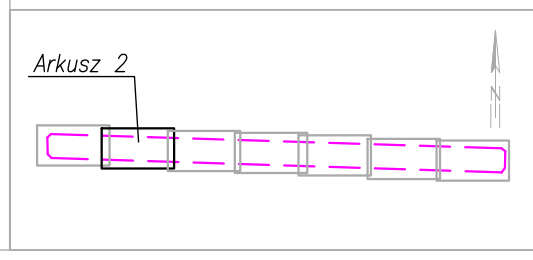
nr upr. SLK/1553/PWOD/07 - specjalność drogową opracował i branża drogową: mgr inż. Maciej Babiak podpis:

data: VI 2024r. skala: 1:500 nr rysunku: 1.1

Mapa do celów projektowych – ark. 1.(7)
 Miejscowość: Imielin ul. Rubinowa
 Jedn. ewid: Imielin ID: 241402_1, Obręb: Imielin ID: 241402_1.0001
 G-GO.6640.2012.2023, skala 1:500
 Układ wsp. paskich: 2000; Układ wysokości: PL-EVRF2007-NH
 Data sporządzenia mapy: 05.01.2024



Mapa do celów projektowych – ark. 2.(7)
 Miejscowość: Imielin ul. Rubinowa
 Jedn. ewid: Imielin ID: 241402_1, Obręb: Imielin ID: 241402_1.0001
 G-GO.6640.2012.2023, skala 1:500
 Układ wsp. paskich: 2000; Układ wysokości: PL-EVRF2007-NH
 Data sporządzenia mapy: 05.01.2024



Oświadczam o uzyskaniu pozytywnego wyniku weryfikacji operatu.

IDENTYFIKATOR ZGROZENIA PRAC:	G-GO.6640.2012.2023
ORGAN STURBY GEODEZYJNEJ I KARTOGRAFICZNEJ:	STAROSTA BIERUŃSKO-LĘDZIŃSKI
WYKONAWCA PRAC GEODEZYJNYCH:	GEOCENTRUM Usługi geodezyjno-kartograficzne Adam Kozub
NR UPRAWNIENIE KIEROWNIKA PRAC:	20168
NR I DATA WYSTAWIENIA PROTOKOŁU:	G-GO.6640.2012.2023_24512 z dnia 12.04.2024

Jestem świadomy odpowiedzialności karnej za złożenie fałszywego oświadczenia

GEOCENTRUM Usługi geodezyjno-kartograficzne
 Adam Kozub
 43-100 Łęczna, ul. Honoraty 35/27
 tel. 793-595-431, e-mail: geodezyjni@geocentrum.pl
 NIP: 575-17-42-555, REGON: 243442758

GEODETA UPRAWNIOWY
 inż. Rafał Hetynowski
 Nr upr. 20168